



# A CONSTRUIR CONFIANÇA - SIKA

27 Março 2015, Luis Duarte

SIKA PORTUGAL/ TARGET MARKET FLOORING

A CONSTRUIR CONFIANÇA



# O ARQUITECTO IDEALIZA, A SIKA REALIZA LICEU REVIUS, HOLANDA



Este design único desenvolvido pelo Arq. Thomas Rau do gabinete de arquitectura - RAU em Amsterdão. Neste caso um edifício de uma escola antiga transformou-se num espaço de convívio alegre e colorido para as suas actividades diárias.

## Solução Sika

**Sika Comfortfloor® com várias cores e garantia de uma boa qualidade do ambiente.**

A resistência da camada superior permite um utilização intensiva com garantias de uma longa vida útil do revestimento.

# QUEM É A SIKA

BUILDING TRUST



# SIKA - visão geral

- Companhia global especialista em sol. químicas
- Fornecedor de mercados da construção e indústria
- Líder de mercado com 7 mercados alvo
- 'Core of business' - gestão para a inovação
- Sede em Baar, Suíça
- Fundada em 1910
- Vendas em CHF 5.14 bilhões (2013)
- Mais 16,000 colaboradores
- 84 países



# SIKA FOCO EM 7 MERCADOS ALVO



Concrete



Waterproofing



Roofing



Flooring & Coating



Sealing & Bonding



Refurbishment



Industria

# VALORES & PRINCIPIOS

O espírito – Sika definido nos valores e princípios **Sika** – é a base do nosso sucesso. Agir com respeito e responsabilidade perante o cliente, os acionistas e os nossos colegas que se reflete na nossa imagem de marca – **“A Construir Confiança”**

1. Cliente primeiro
2. Encorajar a inovação
3. Sustentabilidade e integridade
4. Valorização e respeito
5. Gestão para resultados



# FORTE PRESENÇA GLOBAL

- Líder de mercado de químicos para a construção
- Produtor líder mundial de adesivos para p mercado industrial
- Foco na inovação (73 patentes em 2013)
- Forte presença nos mercados emergentes (38% das vendas)
- Presença global - 160 fabricas
- Marca Global
- Posição financeira muito saudável (A-rating)



# SOLUÇÕES SIKA PARA A CONSTRUÇÃO



# FLOORING



# FLOORING

## VISÃO GERAL

- Sika é reconhecida globalmente como **Nº 1** no flooring
- Sistemas de elevada qualidade baseados em várias tecnologias, tais como epoxi, poliuretano e híbridos resina/cimento
- O negócio cobre as áreas industriais, públicas, edifícios comerciais e residenciais com diferentes níveis de protecção e especificidades (normas)
- Líder tecnológico em sustentabilidade no que respeita a melhorar a qualidade do ar interior, baixos COV's, renovação e sempre que possível materiais reciclados

# FLOORING

## PRINCIPAIS APLICAÇÕES



Parques de estacionamento



Produção, processamento, unidades de logística e armazéns



Unidades 'Cleanroom'



Áreas com necessidade de protecção de descargas electrostáticas



Protecção anti corrosão e fogo de estruturas metálicas



Pavimentos comerciais, residenciais e públicos



Paredes e tectos



Revestimentos de reservatórios/tanques e instalações de tratamento de águas

# FLOORING

## AS REFERENCIAS MAIS IMPORTANTES

- Sika® EpoCem®
- Sika® Level
- Sika-ComfortFloor®
- Sikafloor®
- Sikafloor® PurCem®
- Sikafloor®-Decorative
- Sika® Cor
- Sika® Permacor®
- Sika® Pyroplast
- Sika® Unitherm®
- Sikagard®
- Sikalastic®



# FLOORING SOLUÇÕES



**Sika flooring for Fraunhofer IPA\*, Germany**

# APOIO NAS UNIDADES DE PRODUÇÃO / PROJECTO

- Visita ao local para análise dos problemas
- Ensaios, amostras no terreno/laboratório, amostras
- Especificações caso a caso e detalhes técnicos
- Selecção de produtos e sistemas
- Guias de aplicação
- Treino para aplicação e apoio em obra
- Procedimentos de controlo de qualidade comprovados



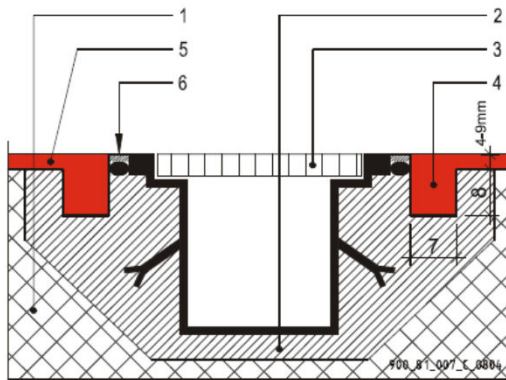
# SIKA - PORMENORES DE EXECUÇÃO

Industrial flooring; 8.1 Resin Floors and Coatings

N° 900\_81\_007\_C\_appl\_0804  
 Author: Heini Aepli  
 Date: 11/2008; Edition 001;

## Sikafloor®-PurCem®

Drainage channel detail



- 1 Concrete slab
- 2 SikagROUT® or Sikadur® 42 anchorage mortar
- 3 Steel channel grating
- 4 Edge anchoring grooves with Sikafloor®-PurCem®
- 5 Sikafloor®-PurCem® screed layer
- 6 Sikaflex®-Pro3WF joint with backing profile
- 7 Width 8 – 18 mm; 2 x screed thickness
- 8 Depth 8 – 18 mm; 2 x screed thickness

The information contained herein and any other advice are given in good faith based on Sika's current knowledge and experience of the products when properly stored, handled and applied under normal conditions in accordance with Sika's recommendations. The information only applies to the application(s) and product(s) expressly referred to herein. In case of changes in the parameters of the application, such as changes in substrates etc., or in case of a different application, consult Sika's Technical Service prior to using Sika products. The information contained herein does not relieve the user of the products from testing them for the intended application and purpose. All orders are accepted subject to our current terms of sale and delivery. Users must always refer to the most recent issue of the local Product Data Sheet for the product concerned, copies of which will be supplied on request.



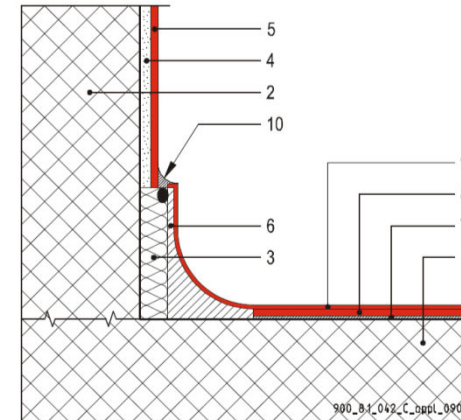
**Sika Services AG**  
 Corporate Construction, Tüfenwies 16, CH-8048 Zürich, Switzerland  
 Phone +41 (0)58 436 40 40, Fax +41 (0)58 436 46 86, [www.sika.com](http://www.sika.com)

Industrial flooring; 8.1 Resin Floors and Coatings

N° 900\_81\_042\_C\_appl\_0905  
 Author: Heini Aepli  
 Date: 5/2009; Edition 002; 9/2009

## Sikafloor® coating

Floor-wall connection with flexible joint sealing



- 1 Concrete slab
- 2 Concrete wall
- 3 Compression profile
- 4 Sikadur® or Sikagard® levelling mortar applied in 1 – 2 working steps
- 5 Sikagard® finishing thickness ca. 0.1 – 0.4 mm
- 6 Sikafloor® epoxy mortar
- 7 Sikafloor® primer (epoxy) thickness ca. 0.1 mm
- 8 Sikafloor® coating based on epoxy or PUR thickness ca. 2.0 – 4.0 mm
- 9 Sikafloor® finishing thickness ca. 0.1 – 0.4 mm according to the selected coating system and the mechanical load anticipated in service
- 10 Sikaflex® joint sealing with Sika® backing rod profile

The information contained herein and any other advice are given in good faith based on Sika's current knowledge and experience of the products when properly stored, handled and applied under normal conditions in accordance with Sika's recommendations. The information only applies to the application(s) and product(s) expressly referred to herein. In case of changes in the parameters of the application, such as changes in substrates etc., or in case of a different application, consult Sika's Technical Service prior to using Sika products. The information contained herein does not relieve the user of the products from testing them for the intended application and purpose. All orders are accepted subject to our current terms of sale and delivery. Users must always refer to the most recent issue of the local Product Data Sheet for the product concerned, copies of which will be supplied on request.



**Sika Services AG**  
 BU Contractors, Tüfenwies 16, CH-8048 Zürich, Switzerland  
 Phone +41 (0)58 436 40 40, Fax +41 (0)58 436 46 86, [www.sika.com](http://www.sika.com)



# SIKA SOLUÇÕES PARA PAVIMENTOS EM ÁREAS DE PRODUÇÃO SECA



■ Exemplos de revestimento de pavimentos e selantes de juntas:

■ Sikafloor®-264

Sikafloor®- 326

Sikafloor® - 381

■ Sikaflex® PRO-3



# SIKA SOLUÇÕES PARA PAVIMENTOS EM ÁREAS HÚMIDAS E COM AGRESSIVIDADE EXTREMA



## ■ Exemplos de revestimento de pavimentos e selantes de juntas:

■ Sikafloor®- 20 Purcem®

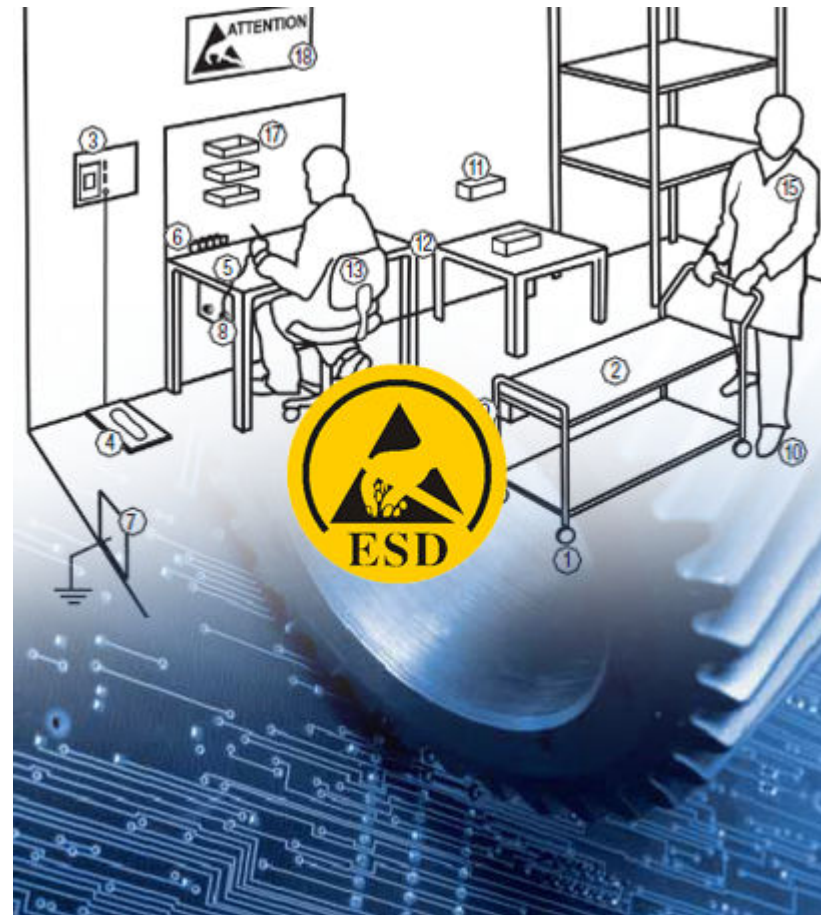
■ Sikaflex® PRO-3

Sikafloor®- 22 Purcem®

Sikaflex® Tank N

Sikafloor® - 390

# SIKA SOLUÇÕES PARA PAVIMENTOS EM ÁREAS 'CLEANROOM', ANTI-ESTÁTICAS OU EXPLOSIVAS



■ Exemplos de revestimento de pavimentos, paredes e selantes de juntas:

**Sikafloor® 269 ECF CR**

**Sikagard® Wallcoat N**

**Sikafloor® 262 AS N**

**Sikafloor® 25 N Purcem**

**Sikafloor PRO-3**

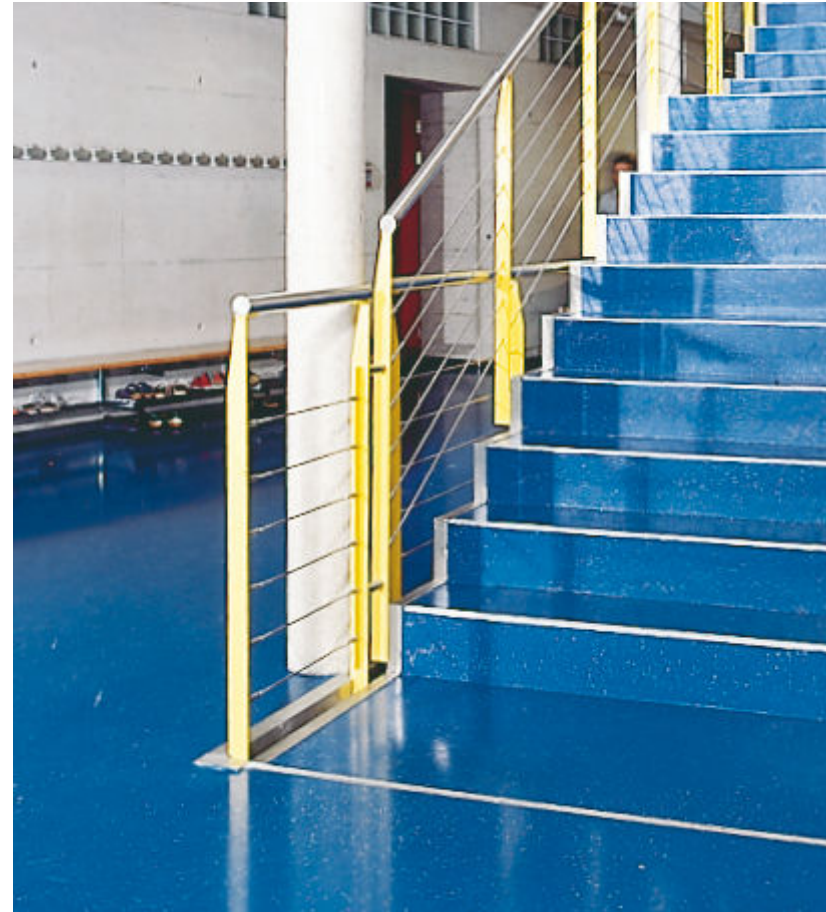
# SIKA SOLUÇÕES PARA PAVIMENTOS EM ÁREAS DE ARMAZENAMENTO OU LOGÍSTICA



■ Exemplos de revestimento de pavimentos e selantes de juntas:

- Sikafloor® EpoCem    Sika® -DecoFloor    Sikafloor® 264    gama Sikafloor® Purcem
- Sikaflex® Pro 3

# SIKA SOLUÇÕES PARA PAVIMENTOS DE ESCRITÓRIOS E ÁREAS COMERCIAIS



Exemplos de revestimento de pavimentos:

**Sika® Deco Floor    Sika® Comfortfloor®    Sikafloor® 264**

**Sika Decor Nature (microcimentos)**

# GUIA DE LIMPEZA E MANUTENÇÃO PAVIMENTOS SIKAFLOOR

Aspectos importantes na escolha do método de limpeza e produto a utilizar:

- A natureza do negócio
- Actividades existentes
- A Área
- A textura do revestimento
- Tipo de contaminantes e exposição
- Grau de contaminação
- Acessibilidade a área



**TASKI Floor care / Cleaning concept** **Diversey**

**Product name:** SikaFloor™-202 A/B/B  
**Manufacturer Address:** Sika Schweiz AG, Tüfelfeld 16, CH-8048 Zürich, http://www.sika.com

**Material description:** 2-K epoxy flooring, pigmented, azodic,  
**Properties:** electrostatically dissipative, chemical resistant, seamless  
**Surface appearance:** smooth, glossy, electrostatically dissipative  
**Application:** conductive floorings can only be coated with products that are ISO approved

**Initial maintenance cleaning:**  
 Wet scrubbing with blue pad, wet vacuuming, rinsing, wet vacuuming and let it dry. Product Jontec 400 & D.1 - 100  
 The system choice depends on the size of the surface.

Initial treatment		Maintenance cleaning		ISO 15189
Method	Product	Method	Product	
Initial treatment	Scrub	Blue pad	Jontec 400	Mandatory for all ISO 15189 certified sites
	Scrub	Blue pad	Jontec 400	
	Scrub	Blue pad	Jontec 400	
	Scrub	Blue pad	Jontec 400	
Maintenance cleaning	Scrub	Blue pad	Jontec 400	Mandatory for all ISO 15189 certified sites
	Scrub	Blue pad	Jontec 400	
	Scrub	Blue pad	Jontec 400	
	Scrub	Blue pad	Jontec 400	

**Recommended cleaning equipment**  
 (Wet scrub with Blue Pad and wet vacuum)

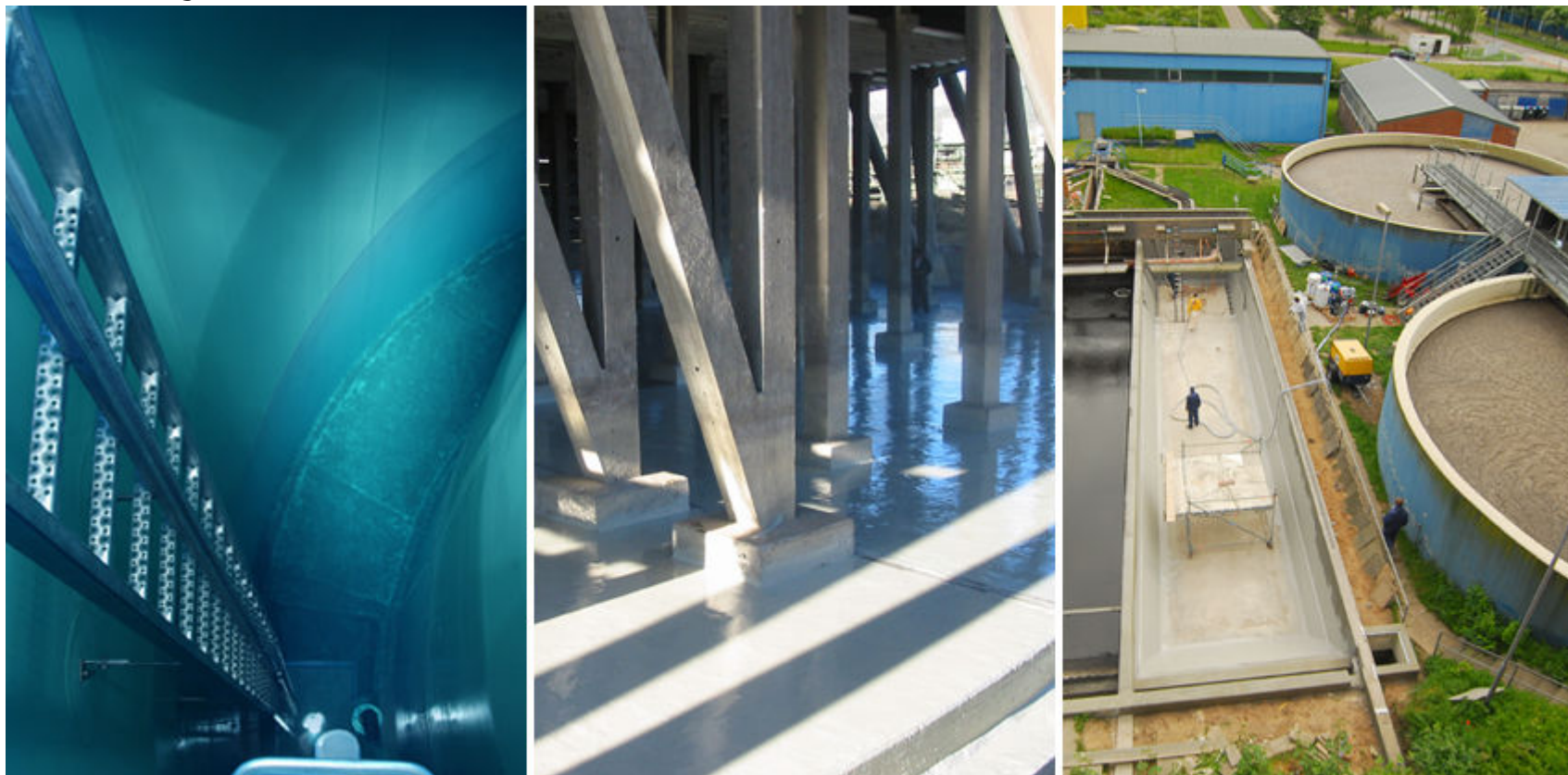
SK 4012	SK 4012 C	SK 4012 W	SK 4012 W
1.420 x 610 mm	1.000 x 610 mm	1.000 x 610 mm	1.000 x 610 mm
For maintenance cleaning of small areas with a maximum width of 1.420 mm. Suitable for use in narrow aisles.	For maintenance cleaning of small areas with a maximum width of 1.000 mm. Suitable for use in narrow aisles.	For maintenance cleaning of small areas with a maximum width of 1.000 mm. Suitable for use in narrow aisles.	For maintenance cleaning of small areas with a maximum width of 1.000 mm. Suitable for use in narrow aisles.

SK 4012 W	SK 4012 R	SK 4012 R	SK 4012 R
1.420 x 610 mm	1.000 x 610 mm	1.000 x 610 mm	1.000 x 610 mm
For maintenance cleaning of small areas with a maximum width of 1.420 mm. Suitable for use in narrow aisles.	For maintenance cleaning of small areas with a maximum width of 1.000 mm. Suitable for use in narrow aisles.	For maintenance cleaning of small areas with a maximum width of 1.000 mm. Suitable for use in narrow aisles.	For maintenance cleaning of small areas with a maximum width of 1.000 mm. Suitable for use in narrow aisles.

For further information please contact: **KRACHER**  
 Alfred Kracher GmbH & Co. KG  
 Alfred Kracher Str. 28-30  
 D-71134 Wernau, Germany  
[www.kracher.com](http://www.kracher.com)  
 Telephone: +49 7141 123-1  
 Telefax: +49 7141 123-223

**Sika**

# SOLUÇÕES SIKA PARA TANQUES DE ARMAZENAMENTO, BACIAS DE CONTENÇÃO E TRATAMENTO DE ÁGUAS



**Exemplos de revestimentos e sistemas de selagem de juntas:**

**Sika® Permacor-136 TW**

**Sika® Asplit® VEL**

**Sikafloor®-390**

**Sikaflex® TS Plus**

**Sikaflex® Tank N**

# SOLUÇÕES SIKA PARA A CORROSÃO E/OU PROTECÇÃO AO FOGO



## Exemplos de revestimentos e selagem de junta:

Sikagard®

SikaCor® EG system

Sika® Permacor-2807 HS-A

FOGO: Sika® Unitherm®

Sika® Pyroplast®

# SIKA AT WORK

## LABORATORIO SPIEZ, SUIÇA



Este laboratório é um centro de excelência .

Mundialmente existem pouquíssimas unidades com estes elevados padrões de funcionamento no que diz respeito aos níveis de não contaminação.

**Sikafloor Certificado “Cleanroom Suitable Materials – CSM” de acordo com a ISO 14644 e Normas GMP aplicados para fornecer superfícies facilmente descontamináveis e biologicamente resistentes**



# SIKA AT WORK

## NESTLÉ, SHANGHAI, CHINA



Sistemas Sikafloor® foram aplicados na área de produção

# SIKA AT WORK

## LOJA NIKE, GRÉCIA



Sistemas Sika  
Comfortfloor® foram  
aplicados na área pública  
da loja NIKE

# SIKA AT WORK

## HOSPITAL, UK



Sistemas Sika  
Comfortfloor®

Sala de operações, quartos  
e corredores

# SIKA AT WORK

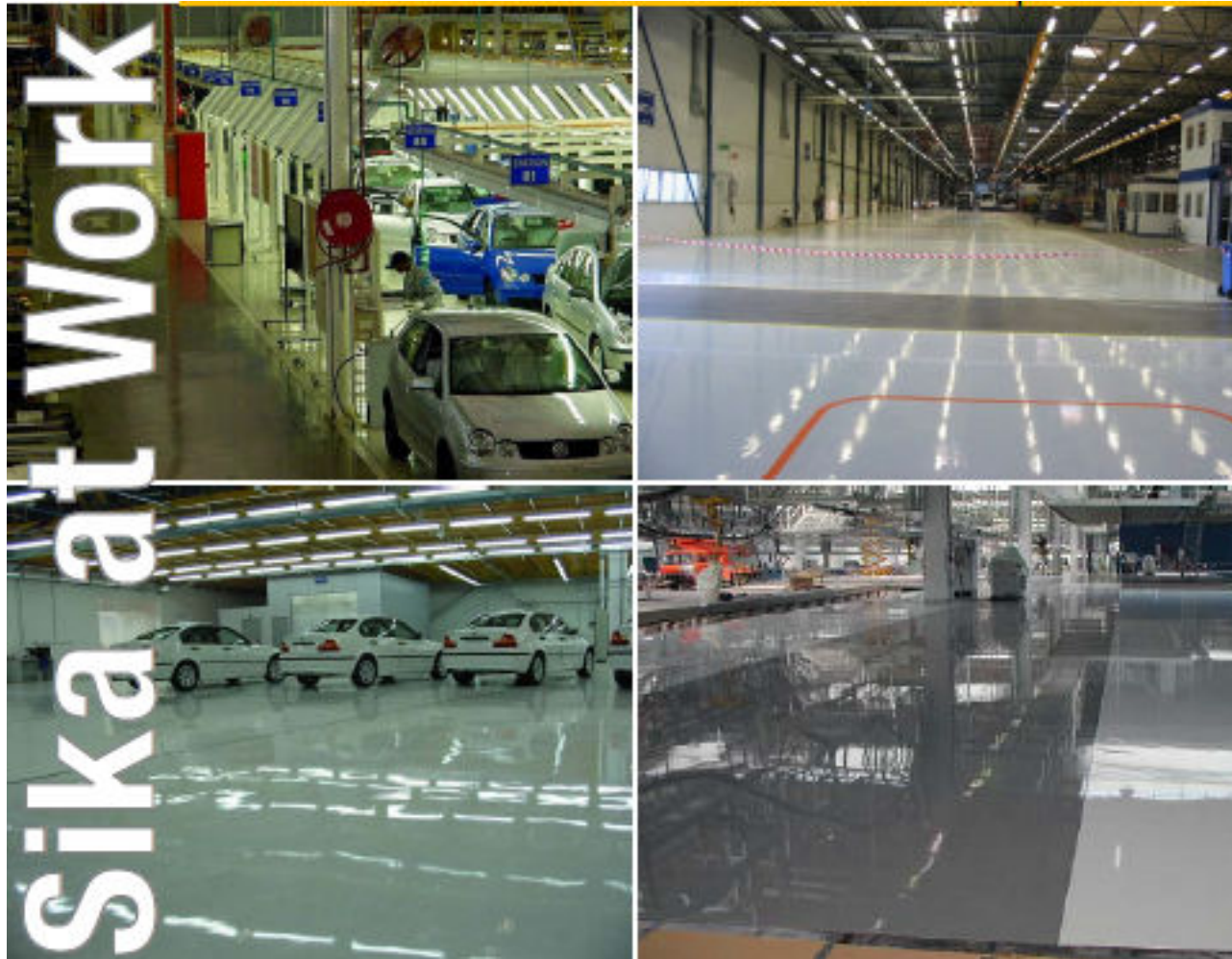
## HOSPITAL S. MARTINS, GUARDA, PORTUGAL



Sistemas Sika  
Comfortfloor® e Sikafloor  
264  
Corredores e laboratórios

# SIKA AT WORK

## VÁRIAS UNIDADES PROD. AUTOMÓVEL,



Sistemas Sikafloor 264  
Zonas de produção e  
montagem, armazéns...

# SIKA AT WORK

## PARQUE ESTACIONAMENTO



Sistemas Sikafloor 264  
Parque estacionamento

Sistema Terrazzo – na área  
comercial

# SIKA AT WORK

## PARQUE ESTACIONAMENTO (Renovação)



# SIKA AT WORK

## VÁRIOS





# SIKA AT WORK

## VÁRIOS (Sika Comfortfloor)





OBRIGADO PELA ATENÇÃO

A CONSTRUIR CONFIANÇA

